

Link do produktu: <https://www.greenbike.pl/pedaly-spd-shimano-spd-pd-m540-mix-kolorow-komplet-z-blokami-p-7564.html>



Pedały Spd Shimano SPD PD-M540 Mix Kolorów Komplet z blokami

Cena	219,99 zł
Cena poprzednia	349,00 zł
Dostępność	Produkt w magazynie
Czas wysyłki	48 godzin
Producent	Shimano

Opis produktu

Shimano PD-M540 - Wyższa klasa niezawodności SPD dla wymagających kolarzy

Pedały Shimano PD-M520 to wyższy model w hierarchii klasycznych pedałów SPD, który od lat cieszy się mianem legendy wśród kolarzy górskich i szosowych. Łączą one w sobie sprawdzone, dwustronne wpinanie z bardziej zaawansowaną konstrukcją osi, co przekłada się na niższą masę i jeszcze większą odporność na ekstremalne warunki. Dzięki otwartej budowie wiązania, model M540 oferuje najskuteczniejsze oczyszczanie z błota w swojej klasie, zapewniając pewne wpięcie nawet na najbardziej bagnistych trasach maratonów MTB czy gravelowych wypraw.



Model PD-M540 wyróżnia się od chętnie wybieranego modelu M520 smuklejszą konstrukcją trzpienia, co ułatwia utrzymanie pedałów w czystości i nadaje im sportowy wygląd. Zastosowanie chromo-molibdenowej osi z uszczelnionymi łożyskami kasetowymi gwarantuje płynną pracę przez tysiące kilometrów bez potrzeby częstej konserwacji. To pedały, które doskonale trzymają nogę na miejscu, a regulowana siła wypięcia sprawia, że są one przyjazne zarówno dla profesjonalistów, jak i osób, które dopiero zaczynają swoją przygodę z systemem zatraskowym.

Analiza technologii - Dlaczego warto dopłacić do modelu PD-M540?

- Zaawansowana konstrukcja osi: Smuklejszy trzpień nie posiada kołnierza na klucz płaski (montaż tylko imbusem 8mm). Zaleta: niższa masa i mniej miejsc, w których może gromadzić się brud.
- Legendarny system SPD: Dwustronny mechanizm pozwala na wpięcie z obu stron pedału. Korzyść: nie musisz patrzeć pod nogi przy ruszaniu - wystarczy nadepnąć.
- Otwarta budowa wiązania: Szerokie kanały odprowadzające błoto. Gwarancja: mechanizm nie zapycha się nawet w najcięższym terenie, co jest kluczowe dla bezpieczeństwa i komfortu jazdy.
- Precyzyjna regulacja siły: Śruba regulacyjna pozwala na płynne ustawienie napięcia sprężyny. Gwarancja: łatwe wypięcie dla początkujących i pancerne trzymanie dla zawodników.



Najczęściej Zadawane Pytania (FAQ)

Jaka jest różnica między modelem M520 a M540?

Główna różnica tkwi w konstrukcji osi. Model M540 posiada smuklejszą oś, która wymaga montażu kluczem imbusowym 8mm (M520 można przykręcić kluczem płaskim 15mm). M540 jest lżejszy i posiada nieco lepiej uszczelnione łożyska, co czyni go bardziej długowiecznym wyborem do intensywnej jazdy sportowej.

Czy bloki są w zestawie z pedałami?

Tak, w każdym pudełku Shimano PD-M540 znajduje się komplet bloków SM-SH51 (jednokierunkowe) wraz ze wszystkimi niezbędnymi elementami montażowymi. Są one kompatybilne z każdymi butami rowerowymi w standardzie SPD (na 2 śruby).

Jak wyregulować siłę wpięcia buta?

Regulacji dokonujemy za pomocą małej śruby imbusowej znajdującej się na górze mechanizmu wpięcia. Kręcąc w stronę plusa zwiększamy siłę trzymania, a w stronę minusa ją osłabiamy. Poniżej znajdziesz grafikę z instrukcją obsługi i regulacji.

SI-41R0G-003

Ogólne informacje dotyczące bezpieczeństwa

OSTRZEŻENIE – Aby uniknąć poważnych urazów:

- Pedaly SPD zaprojektowane są tak, aby można było je zwolnić jedynie, kiedy jest to zamierzone. Nie są one zaprojektowane do automatycznego wycofania w momentach takich, jak spadanie z roweru.
- Jest to element bezpieczeństwa mający zapobiec utracie równowagi i spadnięciu z roweru w razie przypadkowego wycofnięcia nog z pedału.
- Z tym produktem należy stosować tylko obuwie SPD. Wszelkie inne rodzaje obuwia mogą nie wypaść się z pedału lub wypaść się niepożądanie.
- Należy stosować tylko bloki Shimano (SM-SH51 / SM-SH56) i pewnie dotknięte śruby mocujące do butów.
- Przed podjęciem jazdy w takim obuwie i z takimi pedałami należy upewnić się, czy zrozumiałe jest działanie mechanizmu blokowania/zwalniania pedałów i bloków (butów).
- Przed podjęciem jazdy z takimi pedałami i w takim obuwie należy nacisnąć hamulce, a następnie postawić jedną stopę na ziemi i wypróbować wklęslenie i wypięnięcie każdego z butów z pedału, dopóki nie będzie to wychodziło w sposób naturalny i z minimalnym wysiłkiem.
- Do czasu uzyskania biegłości w wklęszeniu i wypięnięciu obuwia z pedałów należy jeździć po płaskich powierzchniach.
- Przed jazdą trzeba wyregulować stosownie do warunków napięcie sprężyny.
- W czasie jazdy z małą prędkością lub kiedy jest prawdopodobieństwo, że zapadnie potrzeba przeniesienia jazdy (przypadkowo w czasie zamknięcia, odgięciu do okrężeń, jazdy pod górę lub zakręca na zakręcie bez wodorotlenki), należy wcześniej wycofać buty z pedałów tak, aby można było szybko postawić stopy na ziemi w razie konieczności.
- W przypadku jazdy w niekorzystnych warunkach należy zastosować mniejsze napięcie sprężyny mocowania bloków pedałów.
- Zaczepki i wiązania powinny być utrzymywane w czystości w celu zapewnienia swobodnego zaczepek i zwalniania.
- Należy pamiętać o okresowej kontroli bloków pod kątem zużycia. Jeżeli bloki są zużyte, należy je wymienić.
- Zanim się wymiana bloku pedału oraz przed jazdą należy sprawdzić napięcie sprężyny. Jeżeli nie utrzymujez butów oraz bloków w dobrym stanie, wyciępanie i wklęslenie obuwia w pedał może być niepożądane lub trudne, co może prowadzić do poważnych urazów.
- W czasie jazdy nożnej pamiętaj o przycumowaniu do roweru reflektorów. Przeważając jazdę, jeżeli reflektory są zabrudzone lub uszkodzone. W przeciwnym razie nadjeżdżającym pojazdom będzie trudno Ciebie zauważyć.
- Przed zamontowaniem części uzyskaj i dokładnie przeczytaj niniejszą instrukcję. Łuzne, zużyte lub uszkodzone części mogą spowodować poważne obrażenia kierującego rowerem. Zalecamy stosowanie wyłącznie oryginalnych części zamiennych Shimano.
- W przypadku pyła związanego z pedałami skontaktuj się z profesjonalnym sprzedawcą.
- Dokładnie przeczytaj niniejszą Techniczną Instrukcję serwisową i zachowaj ją na przyszłość.

NALEŻY PAMIĘTAĆ O DOKŁADNYM PRZECZYTANIU I PRZESTRZEŻENIACH POWYŻSZYCH OSTRZEŻEŃ.

- Jeżeli zalecenia nie będą przestrzegane, buty mogą nie wypaść się z pedałów, kiedy to konieczne, lub wypaść się nieoczekiwanie albo przypadkowo, czego konsekwencją mogą być poważne obrażenia.

UWAGA:

- Przed jazdą na rowerze sprawdź, czy nie ma luzu w połączeniu. Pamiętaj również o okresowym dokręcaniu ramion korby i pedałów.
- Dodatkowo jeżeli działanie pedałów nie wydaje się normalne, należy dokonać ponownego sprawdzenia.
- Jako ogólny zestaw reflektorów dostępne są SM-PD02 (włącznie dla PD-M970/PD-M770/PD-M540/PD-M520) oraz SM-PD04 (włącznie dla PD-M530). Szczegółowych informacji udziela profesjonalny sprzedawca.
- Gwarancja nie obejmuje zakresu normalnego zużycia lub degradacji wynikającej z normalnego użytkowania.

Rodzaje bloków i korzystanie z pedałów

OSTRZEŻENIE

Nie wolno korzystać z pedałów i bloków w sposób inny niż opisany w niniejszej instrukcji serwisowej. Bloki są zaprojektowane tak, aby zaczepki i wyciępanie buty z pedałów, kiedy bloki i pedał skierowane są do przodu. Sposób montażu bloków, patrz instrukcja poniżej. **NIEPRZECZYTANIE NINIEJSZYCH INSTRUKCJI MOŻE PRZEWODZIĆ DO PÓWAZNYCH OBRĄŻENI.**

Do używania z innymi pedałami dostępne są bloki jednokierunkowego zwalniania (SM-SH51) i bloki wielokierunkowego zwalniania (SM-SH56).

Każdy rodzaj bloku ma swoje własne funkcje, dlatego należy pamiętać o dokładnym przeczytaniu instrukcji serwisowej oraz wybranie bloku, który najlepiej odpowiada stylowi jazdy użytkownika oraz terenowi i warunkom jazdy, które użytkownik może napotkać.

Nie można stosować innych typów bloków jednokierunkowego zwalniania (SM-SH52) i bloków wielokierunkowego zwalniania (SM-SH55), ponieważ nie zapewniają one odpowiedniego wpięcia lub wystarczającej siły trzymania.

Wyciępanie bloków w pedał

Należy wycofać bloki w pedał ruchem do przodu i w dół.



Wyciępanie bloków z pedału

Sposób wyciępania zależy od rodzaju zastosowanego bloku. (Należy sprawdzić numer modelu oraz kolor bloków w celu określenia odpowiedniego sposobu wyciępania.)

- Bloki jednokierunkowego wyciępania: SM-SH51 (w kolorze czarnym)
- Bloki wielokierunkowego wyciępania: SM-SH56 (srebrne, złote/akcesoria opcjonalne)

Bloki te wyciępać się jedynie, kiedy pęty zostanie odchyłona w bok. Nie wyciępać się one, jeżeli pęty zostanie skierowana w jakimś innym kierunku.

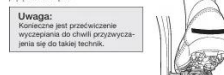
Na pedał można przyłożyć siłę skierowaną do góry, ponieważ wyciępanie się nie wypaść stopy, dopóki stopy nie zostanie odchyłona na zewnątrz.

Bloki dwukierunkowe wyciępać się w przypadku uchylenia pęty. Dlatego w momentach i sytuacjach, w których może dojść do uchylenia roweru, należy pamiętać, o tym, żeby mieć odpowiednio dużo czasu na wyciępanie wyciępania butów z pedałów.

W przypadku agresywnego pedałowania pęty może w nieoczekiwany sposób odchylić się na zewnątrz, co może powodować przypadkowe wyciępanie się bloku. W razie przypadkowego wyciępania bloku można spaść z roweru, czego konsekwencją może być poważne zranienie.

Możesz pomóc zapobiec temu, regulując wielkość siły wymaganej do zwalniania bloków. Konieczne jest też ćwiczenie wyciępania do chwili przyzwyczajenia się do siły oraz kąta wyciępania bloku.

Tryb wielokierunkowego wyciępania Należy zwinąć zaciski z pedałów, wykręcając pęty w zewnątrz.



Uwaga: Konieczne jest przestrzeżenie wyciępania do chwili przyzwyczajenia się do takiej techniki.

Bloki wielokierunkowego wyciępania: SM-SH56 (srebrne, złote/akcesoria opcjonalne)

Bloki można wyciępać, odchylając stopę w dowolnym kierunku.

Ponieważ blok może zostać również zwolniony przez podniesienie pęty, może dojść do przypadkowego zwalniania, w razie wywierania na pedał siły skierowanej do góry.

Takich bloków nie należy stosować w przypadku stylu jazdy, który może wymagać naciskania na pedał, lub dać czynniki takich jak skokanie, w przypadku których na pedał działają siły odpywające, które mogą powodować wyciępanie buta z pedału.

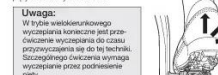
Chociaż zaciski mogą zostać zwinione przez odchylenie pęty w dowolnym kierunku lub ich podniesienie, nieoczekiwanie dojdzie do wyciępania w przypadku uchylenia roweru.

Dlatego w momentach i sytuacjach, w których może dojść do uchylenia roweru, należy pamiętać o tym, żeby mieć odpowiednio dużo czasu na wyciępanie wyciępania butów z pedałów.

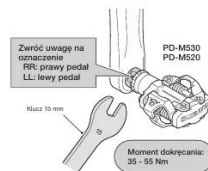
Jeżeli dojdziesz do przypadkowego wyciępania bloków, możesz spaść z roweru, czego konsekwencją może być poważne zranienie. Jeżeli działanie zacisków wielokierunkowego zwalniania nie jest do końca zrozumiałe (jeżeli nie są one używane prawidłowo), może dobrać do przypadkowego wyciępania części niż w przypadku zacisków jednokierunkowego wyciępania.

Możesz pomóc zapobiec temu, regulując wielkość siły wymaganej do zwalniania bloków w każdym kierunku. Konieczne jest też ćwiczenie wyciępania do chwili przyzwyczajenia się do siły oraz kąta wyciępania bloku.

Tryb wielokierunkowego wyciępania Należy zwinąć zaciski z pedałów, wykręcając pęty w dowolnym kierunku.



Uwaga: W trybie wielokierunkowego wyciępania konieczne jest przestrzeżenie wyciępania do chwili przyzwyczajenia się do tej techniki. Szczegółowe ćwiczenia wymaga wyciępanie przez podniesienie pęty.



Uwaga: Klucz imbusowy 8 mm nie może zapewnić wystarczającego momentu dokręcania. Należy zawsze uzyskać klucz pastelowy 15 mm.

Regulacja napięcia sprężyny wiązania

Siła sprężyny regulowana jest za pomocą śruby regulacyjnej. Śruby regulacyjne znajdują się z tyłu każdego wiązania i da każdego pedału są dwie śruby regulacyjne. Należy wyregulować napięcie, patrz: na płytce regulacyjnej i obrotach liczących obrotów śruby regulacyjnej. Napięcie sprężyny może być regulowane w czterech wskazaniach dla każdego obrótu śruby regulacyjnej.



Zmniejszenie Zwiększenie

PD-M970: Klucz imbusowy 2,5 mm PD-M770/PD-M540/PD-M530/PD-M520: Klucz imbusowy 3 mm

Kiedy śruba regulacyjna obracana jest w prawo, napięcie sprężyny wzrasta, a kiedy jest obracana w lewo, napięcie sprężyny maleje.

Położenie największego napięcia Najniższe położenie

Jeżeli płytka regulacyjna jest w położeniu największego lub najmniejszego napięcia, nie należy dalej obracać śruby regulacyjnej.

Uwaga: W celu zapobieżenia przypadkowemu zwolnieniu należy upewnić się, że napięcie sprężyny jest odpowiednio ustawione.

Napięcie sprężyny powinno być wyregulowane równo z obu stron każdego pedału oraz dla lewego i prawego pedału. Jeżeli napięcie sprężyny nie będzie ustawione równo, może to spowodować, że kierującego, trudności z wyciępaniem i wyciępaniem z pedału.

Wymiana bloku

Zaciski zdawanej siły wraz z upływem czasu i powiny być okresowo wymieniane. Zaciski powinny zostać wymienione, kiedy wystąpią trudności z wyciępaniem lub zaciski się wyciępać przy znacznym mniejszym wysiłku, niż kiedy były nowe.

Konserwacja osi

W przypadku problemów z częściami obrotowymi pedałów może być konieczna ich regulacja. Należy uzyskać pomoc od profesjonalnego sprzedawcy.

* Instrukcje serwisowe w innych językach są dostępne na stronie: <http://techdocs.shimano.com>

Uwaga: w przypadku wprowadzenia uproszczeń dane techniczne mogą ulec zmianie bez powiadomienia. (Polish)

SI-41R0G-003

PD-M970 PD-M540 PD-M770 PD-M530 PD-M520

Techniczna instrukcja serwisowa

Mocowanie bloków

1. Za pomocą szpilki lub podobnego narzędzia ścięgnię gumową osłonę w celu odchylenia otworów montażowych bloku.

Uwaga: Zależnie od typu butów ten krok nie może być konieczny.



2. Wyjąć wkładkę buta i ustawić nakrętkę bloku nad otwartymi otworami.

Uwaga: Zależnie od typu butów ten krok może być konieczny.



3. Z obu stron ustawić bloki i następnie adapter bloku nad otworami bloku. Bloki pedału zamontować do prawego, jaki lewego pedału. Tymczasowo dokręć śruby mocujące bloki.

Moment tymczasowego dokręcania śrub mocujących bloków: 2,5 Nm



4. Przed montażem bloków i adaptera bloku, należy wyregulować położenie zacisku.

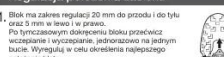
Regulacja położenia zacisku

1. Blok ma zakres regulacji 20 mm do przodu i do tyłu oraz 8 mm w lewo i w prawo.

Po tymczasowym dokręceniu bloków przecznicz wyciępanie wyciępania, jednorobnie na jednym bloku. Wyreguluj w celu określenia najlepszego położenia bloku.

2. Po określeniu najlepszego położenia zacisku dokręć klucza imbusowego 4 mm.

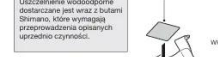
Moment dokręcania: 5 - 6 Nm



Uszczelnienie wodoodporne

Należy wyjąć wkładkę buta i przycumować uszczelnienie wodoodporne.

Uwaga: Uszczelnienie wodoodporne dostarczane jest wraz z butami Shimano, które wymagają przeprowadzenia opisanych uprzednio czynności.



Montowanie pedałów na ramionach korby

Za pomocą klucza imbusowego 8 mm (dla pedałów PD-M970/PD-M770/PD-M540) lub klucza pastelowego 15 mm (dla pedałów PD-M530/PD-M520) zamontuj pedały do ramion korby.

Pedał przawy ma gwint przeciwny, lewy pedał ma gwint lewoskrętny.



Moment dokręcania: 35 - 55 Nm

SHIMANO PD-M540 SPD

- Parametr
- System wpięcia
- Przeznaczenie
- Materiał korpusu
- Materiał osi
- System łożyskowania
- Regulacja siły
- Bloki w zestawie
- Montaż do korby
- Waga pary
- Dostępne kolory

Szczegóły techniczne i materiałowe

- SPD (dwustronne wpięcie).
- MTB, Gravel, Przełaj, Turystyka wyczynowa.
- Aluminium (lakierowane / polerowane).
- Stal chromowo-molibdenowa (Chromoly) - wyższa sztywność i smukły profil.
- Uszczelnione łożyska kasetowe (niskie tarcie).
- Płynna regulacja napięcia sprężyny za pomocą klucza imbusowego.
- Tak - Shimano SM-SH51 (jednokierunkowe).
- Klucz imbusowy 8 mm.
- Ok. 352g (bez bloków).
- Czarny, Srebrny.

Dostawa akcesoriów

Produkt jest fabrycznie nowy i dostępny w naszym magazynie. Oferujemy szybkie formy dostawy:

Dostawa kurierem: Bezpieczna przesyłka dostarczona bezpośrednio pod wskazany adres przez sprawdzoną firmę kurierską. Szybka realizacja to nasz standard.

Dostawa do Paczkomatu InPost lub punktu DPD Pickup: Najwygodniejsza forma odbioru akcesoriów. Odbierz swoje zamówienie o dowolnej porze, 24/7, w wybranym przez Ciebie punkcie InPost lub punkcie DPD Pickup.

Odbiór osobisty: Zapraszamy do naszych salonów stacjonarnych GreenBike. Zamów produkt online i odbierz w jednym z naszych salonów stacjonarnych.

Gwarancja i bezpieczeństwo

Kupując u nas, zyskujesz pełne bezpieczeństwo. Produkt objęty jest 24-miesięczną gwarancją sprzedawcy. Jako autoryzowany dealer Shimano w Polsce, gwarantujemy oryginalność produktu oraz pełne wsparcie posprzedażowe realizowane przez oficjalną sieć dystrybucji Shimano Polska.

Dlaczego warto kupić w GreenBike.pl

- **Bezpieczna transakcja i szybka dostawa** - Twoje zamówienie jest chronione i realizowane błyskawicznie.
- **Profesjonalne doradztwo** - Nasi eksperci pomogą Ci dobrać idealny rower i akcesoria. Skontaktuj się z nami tutaj.
- **Gwarancja jakości** - Jesteśmy autoryzowanym dealerm czołowych marek rowerowych.
- **Elastyczne formy płatności** - Oferujemy wygodne raty 0% oraz opcje leasingu.

Produkt posiada dodatkowe opcje:

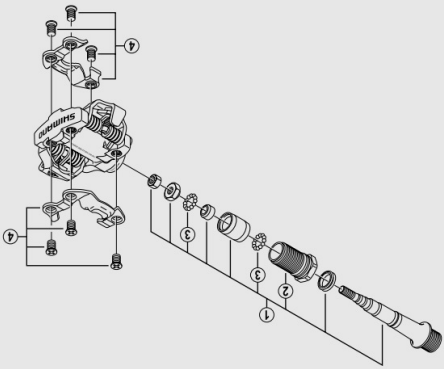
Ilość: 1

Wybierz kolor: Czarny , Srebrny

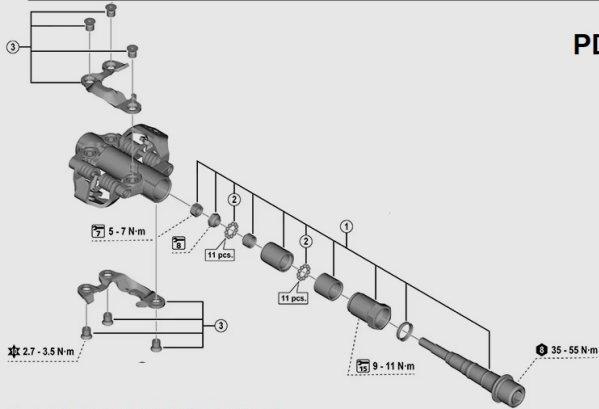
Specyfikacja techniczna

- Kolor: Czarny
- Kod sprzedażowy: PD-M540
- Rodzaj: Pedały SPD
- Dyscyplina rowerowa: MTB
- Zastosowanie: Na rowerze
- Typ bloków: Off-Road (SPD)
- Rodzaj wiązania: dwustronne wpinanie
- Regulacja siły wpięcia i wypięcia
- Poniżej porównanie oferowanego modelu M540 z pedałami XT i XTR

PD-M540

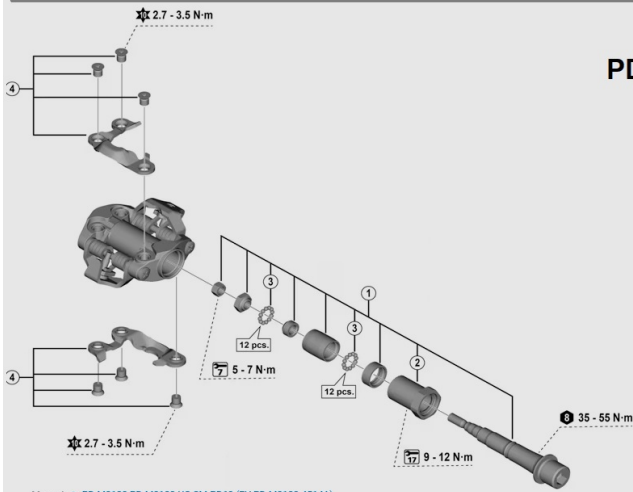


PD-M9200 XTR



Manuals > PD-M9200 SM-PD22 SM-PD60 (EV-PD-M9200-5098)

PD-M8100



Manuals > PD-M8100 PD-M8100-UG SM-PD60 (EV-PD-M8100-4514A)

