

Dane aktualne na dzień: 09-04-2026 11:09

Link do produktu: <https://www.greenbike.pl/pedaly-rowerowe-spd-shimano-pd-es600-jednostronne-komplet-bloki-gratis-p-8090.html>



## Pedały rowerowe SPD Shimano PD-ES600 Jednostronne Komplet Bloki Gratis!

Cena	<b>232,65 zł</b>
Cena poprzednia	<b>419,00 zł</b>
Dostępność	<b>Produkt w magazynie</b>
Czas wysyłki	<b>48 godzin</b>
Kod producenta	<b>eEPDES600</b>
Producent	<b>Shimano</b>

### Opis produktu

#### **Pedały szosowe Shimano SPD PD-ES600 - Najłżejszy model SPD dla kolarzy szosowych i gravelowych**

Pedały Shimano PD-ES600 to unikalne rozwiązanie dla szosowców i użytkowników rowerów gravelowych, którzy cenią sobie lekkość i estetykę osprzętu szosowego, ale chcą korzystać z wygody systemu SPD. Jako odpowiednik grupy Shimano Ultegra, model ten oferuje najwyższą jakość wykonania oraz niezwykle niską masę (zaledwie 279 g), co czyni go najłżejszym pedałem SPD w ofercie japońskiego producenta. Jednostronna konstrukcja pozwala na zachowanie smukłego, niskoprofilowego wyglądu roweru, jednocześnie oferując szeroką platformę, która gwarantuje wydajne przenoszenie mocy z butów rowerowych.



Model ten charakteryzuje się zastosowaniem osi ze stali chromowanej, która zapewnia odpowiednią sztywność i odporność na zużycie przy zachowaniu sportowej wagi. PD-E5600 to idealny wybór dla osób szukających większego luzu roboczego między blokiem a pedałem niż w standardowych systemach szosowych SPD-SL. Dzięki kompatybilności z butami MTB posiadającymi zagłębiony blok, ułatwiają one chodzenie po zejściu z roweru, co jest nieocenione podczas przerw w trasie czy bikepackingu. Regulacja napięcia wpinania i wypięcia bloku pozwala na precyzyjne dopasowanie działania mechanizmu do indywidualnych preferencji kolarza.

#### **Analiza technologii - Szosowa klasa Ultegra z funkcjonalnością SPD**

- Najniższa masa w klasie: Przy wadze około 279 g, są to pedały dedykowane dla osób walczących o każdy gram masy roweru bez rezygnacji z systemu SPD.
- Szeroka platforma podparcia: Optymalna powierzchnia styku buta z pedałem zapewnia efektywny transfer energii i stabilność stopy podczas dynamicznej jazdy.
- Niskoprofilowa konstrukcja: Jednostronny system wpinania pozwala na aerodynamiczny kształt i estetykę nawiązującą do najwyższych grup szosowych.
- Mechanizm osi kasetowej: Trwała oś ze stali chromowanej oraz uszczelnione łożyska gwarantują płynną pracę i wysoką odporność na działanie czynników zewnętrznych.
- Wygoda po zejściu z roweru: Współpraca z butami SPD umożliwi komfortowe chodzenie, co odróżnia ten system od klasycznych butów szosowych z blokami SPD-SL.

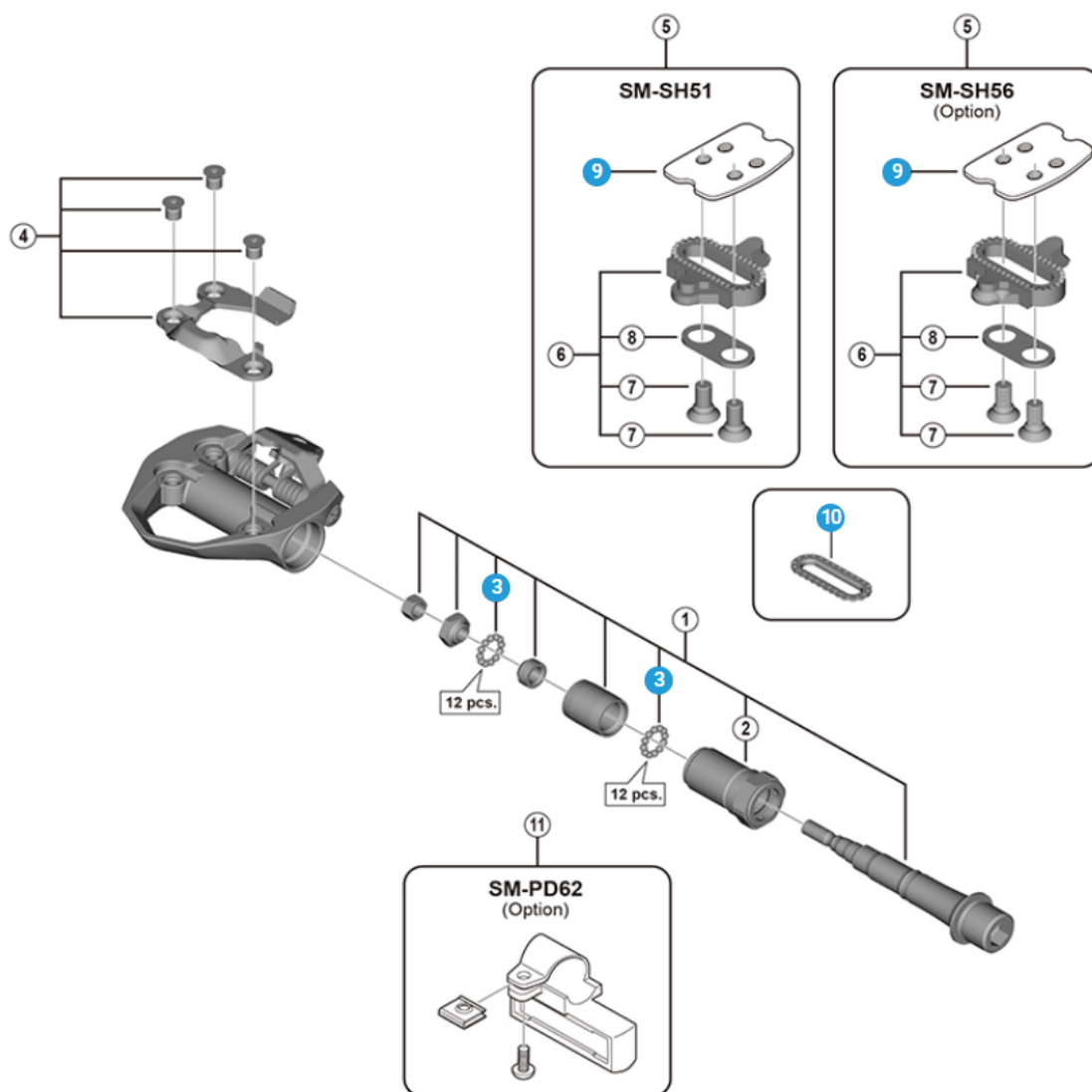
#### **Najczęściej Zadawane Pytania (FAQ)**

Czy bloki znajdują się w zestawie z pedałami PD-ES600?

Tak, w każdym zestawie znajduje się komplet bloków Shimano SM-SH51 (jednokierunkowe) wraz ze śrubami montażowymi. Są one gotowe do zamontowania w dowolnych butach kompatybilnych z systemem na dwie śruby (MTB/Gravel/Szosowe SPD).

Czy te pedały nadają się do jazdy na gravelu?

Zdecydowanie tak. Model PD-ES600 jest bardzo często wybierany przez użytkowników graveli, którzy stawiają na niską wagę i szosową estetykę swojego roweru, nie chcąc tracić możliwości chodzenia w butach z ukrytym blokiem.



Instrukcja montażu i regulacji napięcia

Poniżej znajduje się oficjalna instrukcja Shimano dotycząca montażu pedałów oraz regulacji siły sprężyny zatrzasku SPD:

### Ogólne informacje dotyczące bezpieczeństwa

#### OSTRZEŻENIE – Aby uniknąć poważnych urazów:

- Pedaly SPD zaparkowane są tak, aby można było je zwinąć jedynie, kiedy jest to zamierzone. Nie są one zaparkowane do automatycznego wyjęcia w momentach takich, jak sprowadzenie z roweru.
- Jest to sposób bezpieczny mający zapobiec obróceniu roweru i spadnięciu z roweru w razie przypadkowego wycofania nogą z pedału.
- Sposób montażu bloków, zastrzeżenia patentowe.
- Z tym rodzajem obuwia mogą nie wypaść się z pedału lub wypaść się niespodziewanie.
- Należy stosować tylko bloki Shimano (SM-SH51 / SM-SH56) i pewnie dokreślić śruby mocujące do butów.
- Przed podjęciem jazdy w takim obuwie i z takim pedałami należy upewnić się, czy rozumie się działanie mechanizmu blokowania/zwalniania pedałów i bloków (butów).
- Przed podjęciem jazdy z takim pedałami i w takim obuwie należy nacisnąć hamulce, a następnie postawić jedną stopę na ziemi i wypróbować wkładanie i wyjmowanie każdego z butów z pedału, dopóki nie będzie to wygodne w sposób naturalny i z minimalnym wysiłkiem.
- Do czasu uzyskania biegłości we wkładaniu i wyjmowaniu obuwia z pedałów należy jeździć po płaskich powierzchniach.
- Przed jazdą trzeba wyregulować stosowanie do użycia napięcie sprężyny.
- W czasie jazdy z taką pedałami lub kiedy jest prawidłowo ustawione, że zajęcia potrzebne przenawiania jazdy (przekładki w czasie zawracania, dojazdu do skrzyżowań, jazdy pod górę lub zakręcania na zakręcie bez widoczności), należy wcześniej wypaść buty z pedałów tak, aby można było szybko postawić stopę na ziemi w razie konieczności.
- W przypadku jazdy w niekorzystnych warunkach należy zastosować odpowiednie napięcie sprężyny mocowania bloków pedałów.
- Zaciśki i wiązania powinny być utrzymywane w czystości i w celu zapewnienia swobodnego zaciskania i zwalniania.
- Należy pamiętać o okresowej kontroli bloków pod kątem zużycia. Jeżeli bloki są zużyte, należy je wymienić.
- Zawsze po wymianie bloku pedału oraz przed jazdą należy sprawdzić napięcie sprężyny. Jeżeli nie użyjemy butów oraz bloków w dobrym stanie, wycofanie i wkładanie obuwia w pedał może być niebezpieczne i trudne, co może prowadzić do poważnych urazów.
- W czasie jazdy nocnej pamiętaj o przymocowaniu do roweru reflektorów. Prawy reflektor, który reflektory są zabudowane lub uszkodzone. W przeciwnym razie nadświetlającym pojazdem będzie trudno Ciebie zauważyć.

- Przed zamontowaniem części uzyskać i dokładnie przeczytać niniejszą instrukcję. Lubre, zupnie lub uszkodzone części mogą spowodować poważne obrażenia kierującego rowerem.
- Zakazany stosowanie wyłącznie oryginalnych części zamiennych Shimano.
- W przypadku pytań związanych z pedałami skontaktuj się z profesjonalnym sprzedawcą.
- Dokładnie przeczytać niniejszą Techniczną Instrukcję serwisową i zachować ją na przyszłość.

- **NALeży PAMIĘTAĆ O DOKŁADNYM PRZECYTANIU I PRZESTRZEŻENIACH ORAZ MONTAŻOWYCH OSTRZEŻENIACH.**
- Jeżeli zalecenia nie będą przestrzegane, buty mogą nie wypaść się z pedałów, śruby to konieczne, lub wycofanie się nieoczekiwanie albo przypadkowo, czego konsekwencją mogą być poważne obrażenia.

- **UWAGA:**
- Przed jazdą na rowerze sprawdzić, czy nie ma tuzi w połączeniu. Pamiętać również o okresowym dokreśnianiu ramion korbki i pedałów.
- Dodatkowo jeżeli działanie pedałów nie wydaje się normalne, należy dokonać ponownego sprawdzenia.
- Jako opony zamiennie zestaw reflektorów dostępne są SM-RD22 (wykrojone dla PD-M770/PD-M770/PD-M540/PD-M520) oraz SM-PD06 (wykrojone dla PD-M530). Szczegółowych informacji udziela profesjonalni sprzedawcy.
- Owarancja nie obejmuje zakresu normalnego zużycia lub degradacji wynikającej z normalnego użytkowania.

#### Rodzaje bloków i korzystanie z pedałów

**OSTRZEŻENIE**

Nie wolno korzystać z pedałów i bloki w sposób inny niż opisany w niniejszej instrukcji serwisowej. Bloki są zaprojektowane tak, aby zapobiec wycofaniu buty z pedału, kiedy bloki i pedały skierowane są do przodu.

Sposób montażu bloków, zastrzeżenia patentowe.

**NIEPRZESTRZEGANIE NINIEJSZYCH INSTRUKCJI MOŻE PRZEWODZIĆ DO PÓWAZNYCH OBRĄŻENI.**

Do użytku z niniejszymi pedałami dostępne są bloki jednokierunkowego zwalniania (SM-SH51) i bloki wielokierunkowego zwalniania (SM-SH56).

Każdy rodzaj bloku ma swoje własne funkcje, dlatego należy pamiętać o dokładnym przeczytaniu instrukcji serwisowej oraz wybrane bloki, który najbardziej odpowiada stylowi jazdy użytkownika oraz terenowi i warunkom jazdy, które użytkownik może napotkać.

Nie można stosować innych typów bloków jednokierunkowego zwalniania (SM-SH51) i bloków wielokierunkowego zwalniania (SM-SH56), ponieważ nie zapewniają one odpowiedniego wyjęcia lub wystarczającej siły trzymania.

#### Wyczipienie bloków z pedału

Sposób wyczipienia zależy od rodzaju zastosowanego bloku. Należy sprawdzić numer modelu oraz kolor bloków w celu określenia odpowiedniego sposobu wyczipienia.

**Bloki jednokierunkowego wyczipienia: SM-SH51 (w kolorze czarnym)**

Bloki te wyczipia się jedynie, kiedy pedały zostają odchylone w bok. Nie wyczipią się one, jeśli pedały zostaną skierowane w jakimś innym kierunku.

Na pedały można przykładać siłę skierowaną do góry, ponieważ zaczepy nie wyczipią się, dopóki pedały nie zostaną odchylone na zewnątrz.

Bloki niekoniecznie wyczipią się w przypadku utraty równowagi. Dlatego w miejscach i warunkach, w których może dojść do utraty równowagi, należy pamiętać o tym, żeby mieć odpowiednio dużo czasu na wzajemne wyczipienie butów z pedałów.

W przypadku agresywnego pedałowania pedały mogą w niezamierzony sposób odchylać się na zewnątrz, co może powodować przypadkowe wyczipienie się bloku. W razie przypadkowego wyczipienia bloku można pomóc z roweru, czego konsekwencją może być poważne zranienie.

Możesz pomóc zapobiec temu, regulując wielkość siły wymaganej do zwolnienia bloku. Konieczne jest też ćwiczenie wyczipiania do chwili przyzwyczajenia się do siły oraz kąta wyczipienia bloku.

**Tryb jednokierunkowego wyczipienia**

Należy zwinąć blok z pedału, wykręcając go w kierunku przeciwnym do kierunku jazdy.

**Uwaga:** Konieczne jest przeciwnie wyczipianie do chwili przyzwyczajenia się do takiej techniki.

**Bloki wielokierunkowego wyczipienia: SM-SH56 (niebieski, złotokreślenie opcjonalne)**

Bloki można wyczipić, odchylając stopę w dowolnym kierunku.

Ponieważ blok może zostać również zwolniony przez podniesienie pedału, może dojść do przypadkowego zwolnienia, w razie wywierania na pedały siły skierowanej do góry.

Takich bloków nie należy stosować w przypadku stylu jazdy, który może wymagać naciskania na pedały, lub dla czynności takich jak skakanie, w przypadku których na pedały działają siły wyrzynające, które mogą powodować wyczipienie buta z pedału.

Chociaż zaciśki mogą zostać zwolnione przez odchYLENIE pedału w dowolnym kierunku lub ich podniesienie, niekoniecznie dojdzie do wyczipienia w przypadku utraty równowagi.

Dlatego w miejscach i warunkach, w których może dojść do utraty równowagi, należy pamiętać o tym, żeby mieć odpowiednio dużo czasu na wzajemne wyczipienie butów z pedałów.

Jeżeli dojdzie do przypadkowego wyczipienia bloków, możesz spaść z roweru, czego konsekwencją może być poważne zranienie.

Jeżeli działanie zaciśków wielokierunkowego zwalniania nie jest do końca zrozumiałe i jeżeli nie są one używane prawidłowo, może dojść do przypadkowego wyczipienia części pedał w przypadku zaciśków jednokierunkowego wyczipiania.

Możesz pomóc zapobiec temu, regulując wielkość siły wymaganej do zwolnienia bloku w każdym kierunku. Konieczne jest też ćwiczenie wyczipiania do chwili przyzwyczajenia się do siły oraz kąta wyczipienia bloku.

**Tryb wielokierunkowego wyczipienia**

Należy zwinąć zaciśki z pedałów, wykręcając je w dowolnym kierunku.

**Uwaga:** W trybie wielokierunkowego wyczipiania konieczne jest przeciwnie wyczipianie do czasu przyzwyczajenia się do tej techniki. Szczególnego ćwiczenia wymaga wyczipianie przez podniesienie pedału.

#### Wyczipienie bloków w pedał

Należy wyciągnąć blok w pedał ruchem do przodu i w dół.

Si-41RPG-003

**PD-M970 PD-M540 PD-M770 PD-M530 PD-M520**

#### Techniczna instrukcja serwisowa

#### Mocowanie bloków

1. Za pomocą szczypiec lub podobnego narzędzia (kniżyki gumowej osłony w celu odrywania opony morderzowych OSTRZEŻENIACH).

**Uwaga:** Zależnie od typu butów krok ten może nie być konieczny.

Gumowa osłona obręczy butu SPD

2. Wyjąć wkładkę buta i ustawić nakrętkę bloku nad dwuzłotnymi obręczami.

**Uwaga:** Zależnie od typu butów krok ten może nie być konieczny.

Nakrętka bloku

Wkładka buta

#### Uszczelnianie wodoodporne

Należy wyjąć wkładkę buta i przymocować uszczelnienie wodoodporne.

**Uwaga:** Uszczelnienie wodoodporne dostarczane jest wraz z butami Shimano. Ważne jest wyjątkowo przeprowadzenia opisanych czynności.

Wkładka buta

Uszczelnienie wodoodporne

#### Montowanie pedałów na ramionach korbki

Za pomocą klucza imbusowego 8 mm (dla pedałów PD-M870/PD-M770/PD-M540) lub klucza płaskiego 15 mm (dla pedałów PD-M530/PD-M520) zamontuj pedały do ramion korbki.

Pedał prawy ma gwint prawoskrętny; lewy pedał ma gwint lewoskrętny.

8-milimetrny klucz imbusowy

**Moment dokreślenia: 5 - 6 Nm**

#### Regulacja położenia zaciśku

1. Blok ma zakres regulacji 20 mm do przodu i do tyłu oraz 5 mm w lewo i w prawo.

Po tymczasowym dokreśleniu bloku przelicz wystąpienie i wyczipianie, jednorazowo na jednym boku. Wynikajcy z celu określenia najlepszego położenia bloku.

2. Po określeniu najlepszego położenia zaciśku odwróć do końca śruby mocujące zaciśki za pomocą klucza imbusowego 4 mm.

**Moment dokreślenia: 5 - 6 Nm**

#### Ustawienie napięcia sprężyny

PD-M970 PD-M770 PD-M540

8-milimetrny klucz imbusowy

**Moment dokreślenia: 35 - 55 Nm**

**Zwróć uwagę na oznaczenie: PR: prawy pedał LL: lewy pedał**

Klucz 15 mm

**Moment dokreślenia: 35 - 55 Nm**

**Uwaga:** Klucz imbusowy 6 mm nie może zapewnić wystarczającego momentu dokreślenia. Należy zawsze używać klucza pasowego 15 mm.

#### Regulacja napięcia sprężyny wiązania

Siła sprężyny regulowana jest za pomocą śruby regulacyjnej. Śruby regulacyjne znajdują się z tyłu każdego wiązania i dla każdego pedału są dwie śruby regulacyjne. Należy wybrnąć napięcia, patrząc na płytkę regulacyjną i zliczając liczbe obrotów śrub regulacyjnych. Napięcie sprężyny może być regulowane w czterech krokach dla każdego obrótu śruby regulacyjnej.

Śruba regulacyjna

Śruba regulacyjna

Śruba regulacyjna

Zwiększenie

Zmniejszenie

PD-M970 Klucz imbusowy 2,5 mm PD-M770/PD-M540/PD-M530/PD-M520 Klucz imbusowy 3 mm

Kiedy śruba regulacyjna obracana jest w prawo, napięcie sprężyny wzrasta, a kiedy jest obracana w lewo, napięcie sprężyny maleje.

**Położenie największego napięcia**

**Najlepsze położenie**

Jeżeli płytkę regulacyjną jest w położeniu największego lub najmniejszego napięcia, nie należy dalszej obracać śruby regulacyjnej.

**Uwaga:**

- W celu zapobieżenia przypadkowemu zwolnieniu należy upewnić się, że napięcie sprężyny jest odpowiednio ustawione.
- Napięcie sprężyny powinno być wyregulowane równo z obu stron każdego pedału oraz dla lewego i prawego pedału. Jeżeli napięcie sprężyny nie będzie ustawione równo, może to spowodować, że kierowanie, trudność zaciskania i wyczipienia z pedala.

#### Wymiana bloku

Zaciśki zwinąć się wraz z upływem czasu i powinny być okresowo wymieniane. Zaciśki powinny zostać wymienione, kiedy wystąpią trudności z wyczipianiem lub zaczną się wycofywać przy znacznie mniejszym wysiłku, niż kiedy były nowe.

#### Konserwacja osi

W przypadku problemów z czyszczeniem obrótami pedałów może być konieczna ich regulacja. Należy uzyskać pomoc od profesjonalnego sprzedawcy.

\* Instrukcja serwisowa w innych językach są dostępne na stronie: <http://helpfiles.shimano.com>

Uwaga: w przypadku wprowadzenia ulepszeń dane techniczne mogą ulec zmianie bez powiadomienia. (Polski)

## Dostawa akcesoriów

Produkt jest fabrycznie nowy i dostępny w naszym magazynie. Oferujemy szybkie formy dostawy:

**Dostawa kurierem:** Bezpieczna przesyłka dostarczona bezpośrednio pod wskazany adres przez sprawdzoną firmę kurierską. Szybka realizacja to nasz standard.

**Dostawa do Paczkomatu InPost lub punktu DPD Pickup:** Najwygodniejsza forma odbioru akcesoriów. Odbierz swoje zamówienie o dowolnej porze, 24/7, w wybranym przez Ciebie punkcie InPost lub punkcie DPD Pickup.

**Odbiór osobisty:** Zapraszamy do naszych salonów stacjonarnych GreenBike. Zamów produkt online i odbierz w jednym z naszych salonów stacjonarnych.

## Gwarancja i bezpieczeństwo

Kupując u nas, zyskujesz pełne bezpieczeństwo. Produkt objęty jest 24-miesięczną gwarancją sprzedawcy. Jako autoryzowany dealer Shimano w Polsce, gwarantujemy oryginalność produktu oraz pełne wsparcie posprzedażowe.

## SHIMANO SPD PD-ES600

Parametr	Szczegóły techniczne i materiałowe
System wpięcia	SPD (jednostronne wiązanie).
Przeznaczenie	Szosowe, Gravel, Bikepacking.
Materiał korpusu	Aluminium (lakierowane).
Materiał osi	Stal chromowana (Chrome Steel).
Mechanizm osi	Oś kasetowa z uszczelnionymi łożyskami.
Waga pary	Ok. 279 g.
Regulacja siły	Płynna regulacja napięcia sprężyny wpinania/wypinania.
Bloki w zestawie	Tak - Shimano SM-SH51.
Opcjonalny blok	SM-SH56 (wielokierunkowe wypinanie).
Wersja opakowania	Oryginalne pudełko (Box).

### Dlaczego warto kupić w GreenBike.pl

- **Bezpieczna transakcja i szybka dostawa** - Twoje zamówienie jest chronione i realizowane błyskawicznie.
- **Profesjonalne doradztwo** - Nasi eksperci pomogą Ci dobrać idealny rower i akcesoria. Skontaktuj się z nami tutaj.
- **Gwarancja jakości** - Jesteśmy autoryzowanym dealerem czołowych marek rowerowych.
- **Elastyczne formy płatności** - Oferujemy wygodne raty 0% oraz opcje leasingu.

Produkt posiada dodatkowe opcje:

**Ilość:** 1